



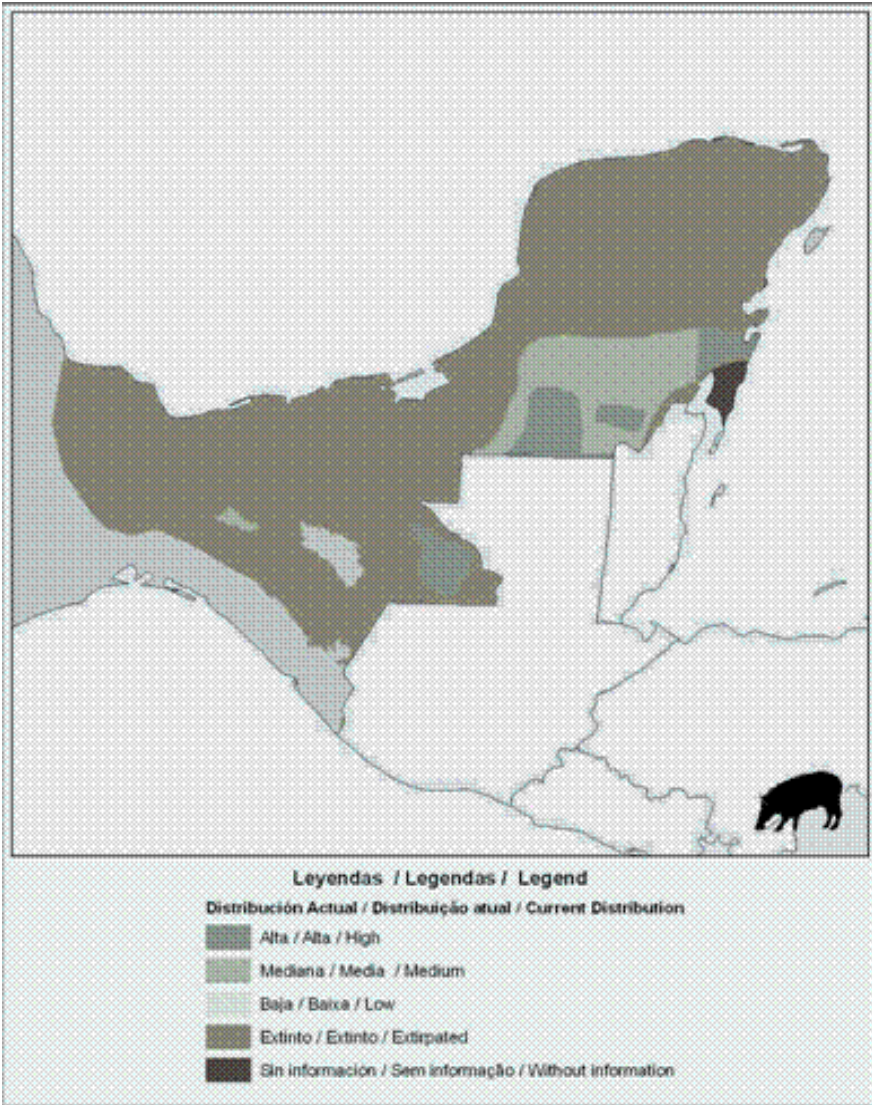
SELVA MAYA

9.5 m/ ha (conservación/
biodiversidad)

Hábitat crítico en México
para mamíferos

(tapir, pecarí de labios blancos,
majestuoso jaguar)

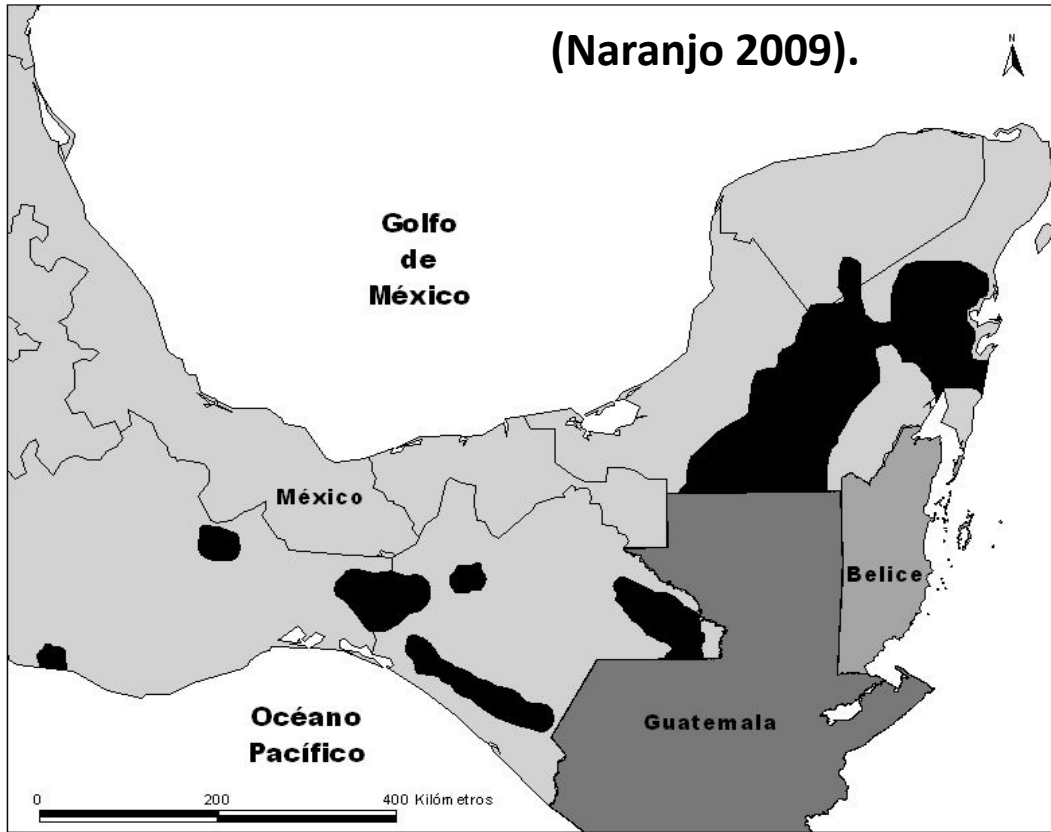




Rafael Reyna-Hurtado; Taller WCS, Santa Cruz, Bolivia,
Abril 2005



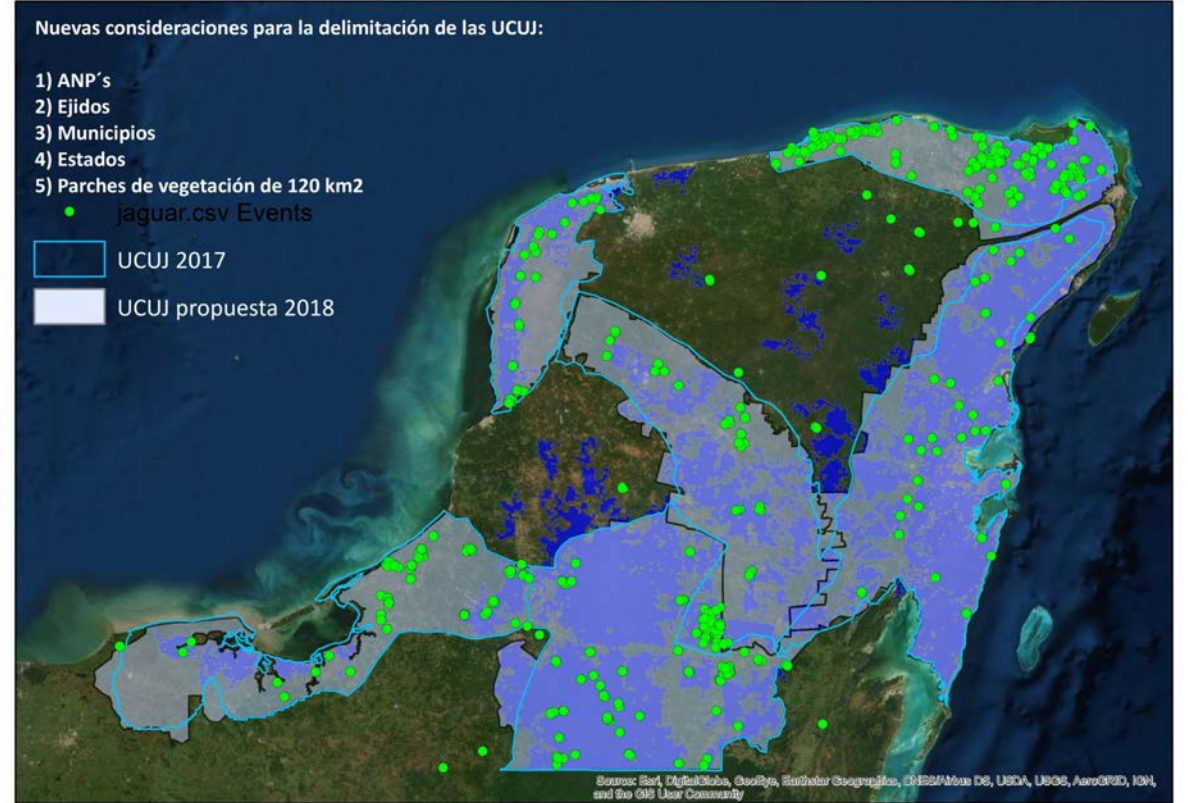
Su distribución en México se ha reducido en aproximadamente 84 % (R. Reyna-Hurtado en Altrichter et al. 2012). Las poblaciones grandes: Oaxaca, Chiapas, **Campeche** y **Quintana Roo**

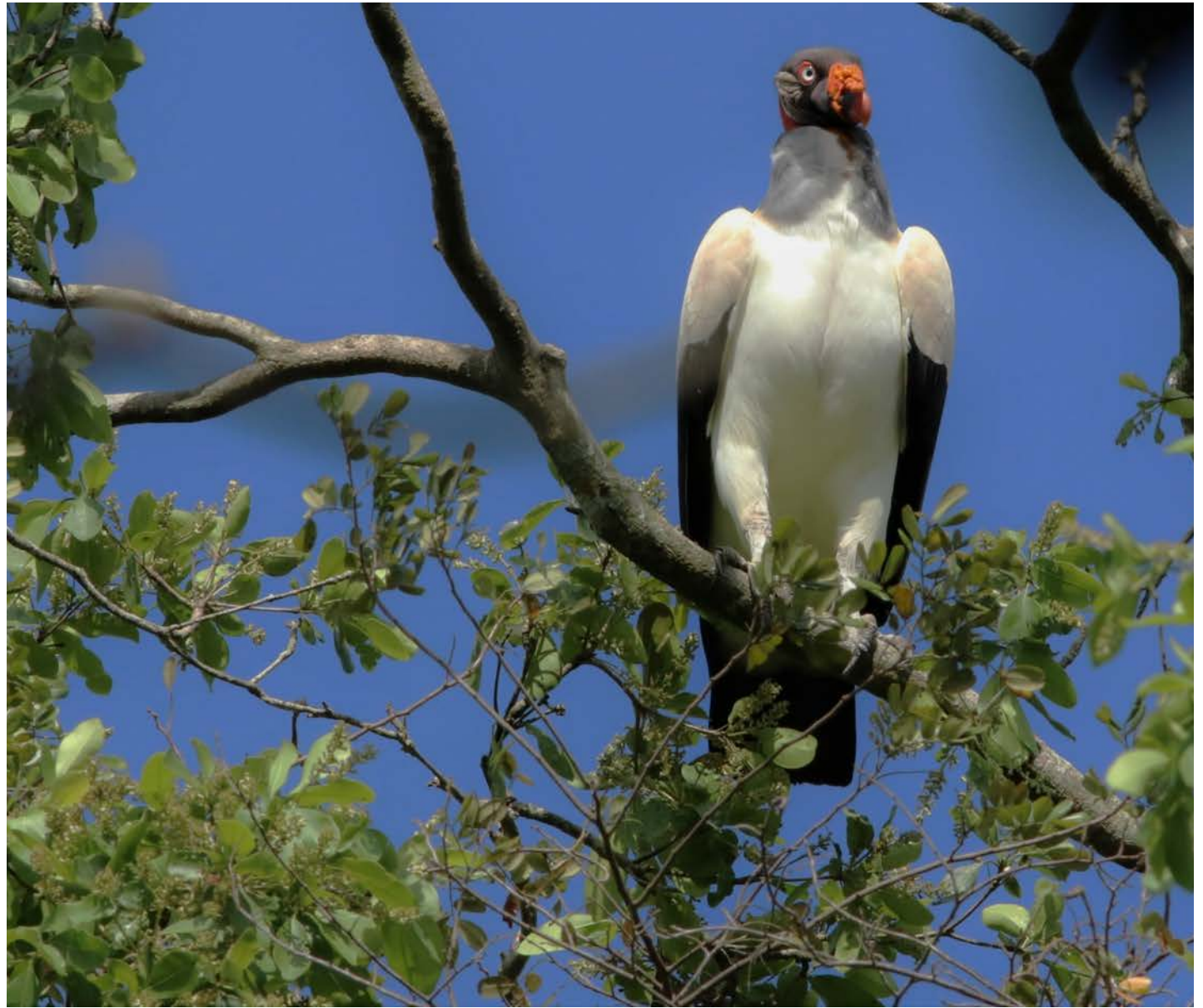


Las principales poblaciones se encuentran en los estados de Chiapas, Campeche y Quintana Roo, y poblaciones aisladas en la región sureste y noreste de Oaxaca (Lira et al. 2005)



Fernando Martinez Belmar



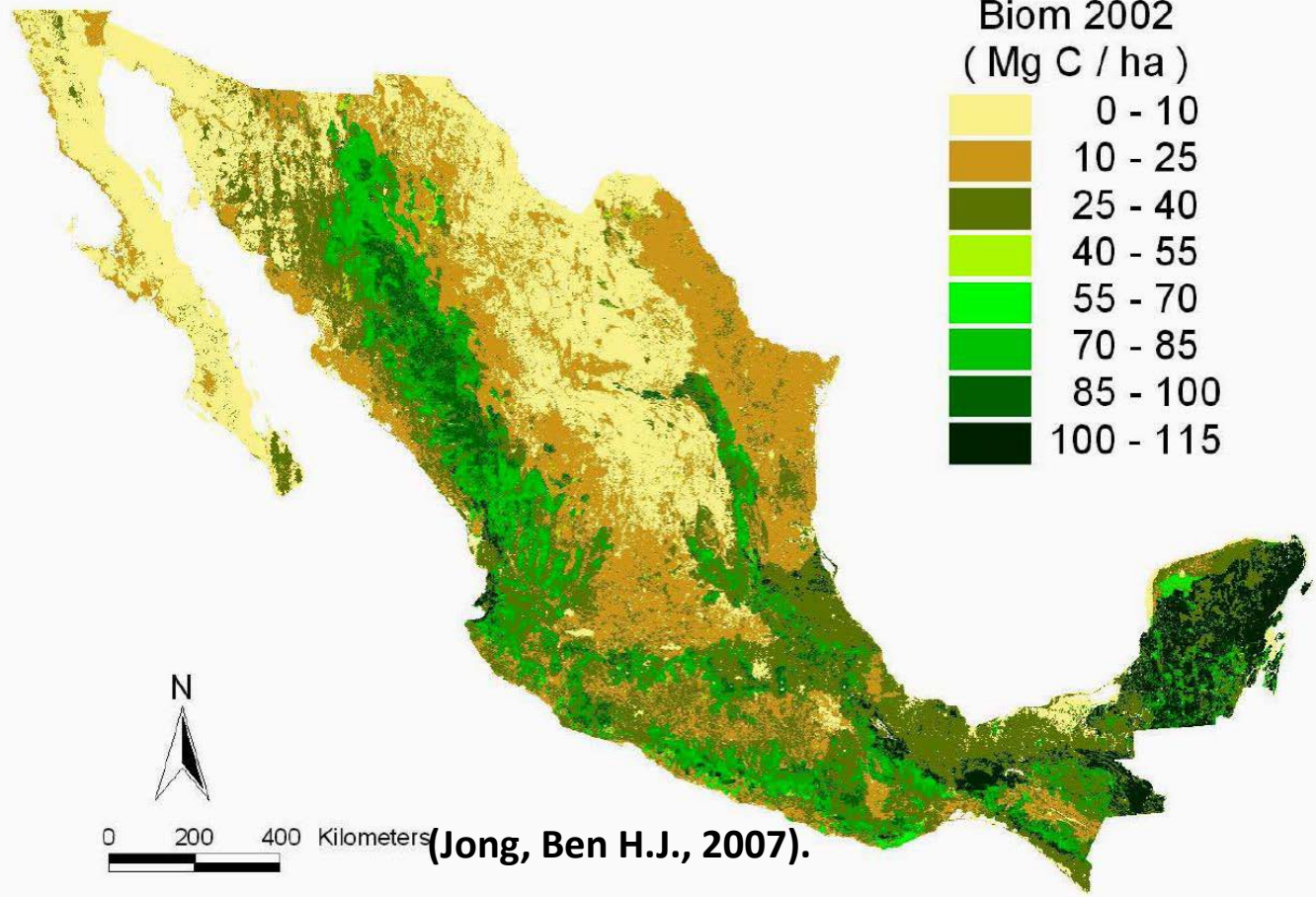


**Hogar del 40% de las
aves de México**

Servicios ambientales

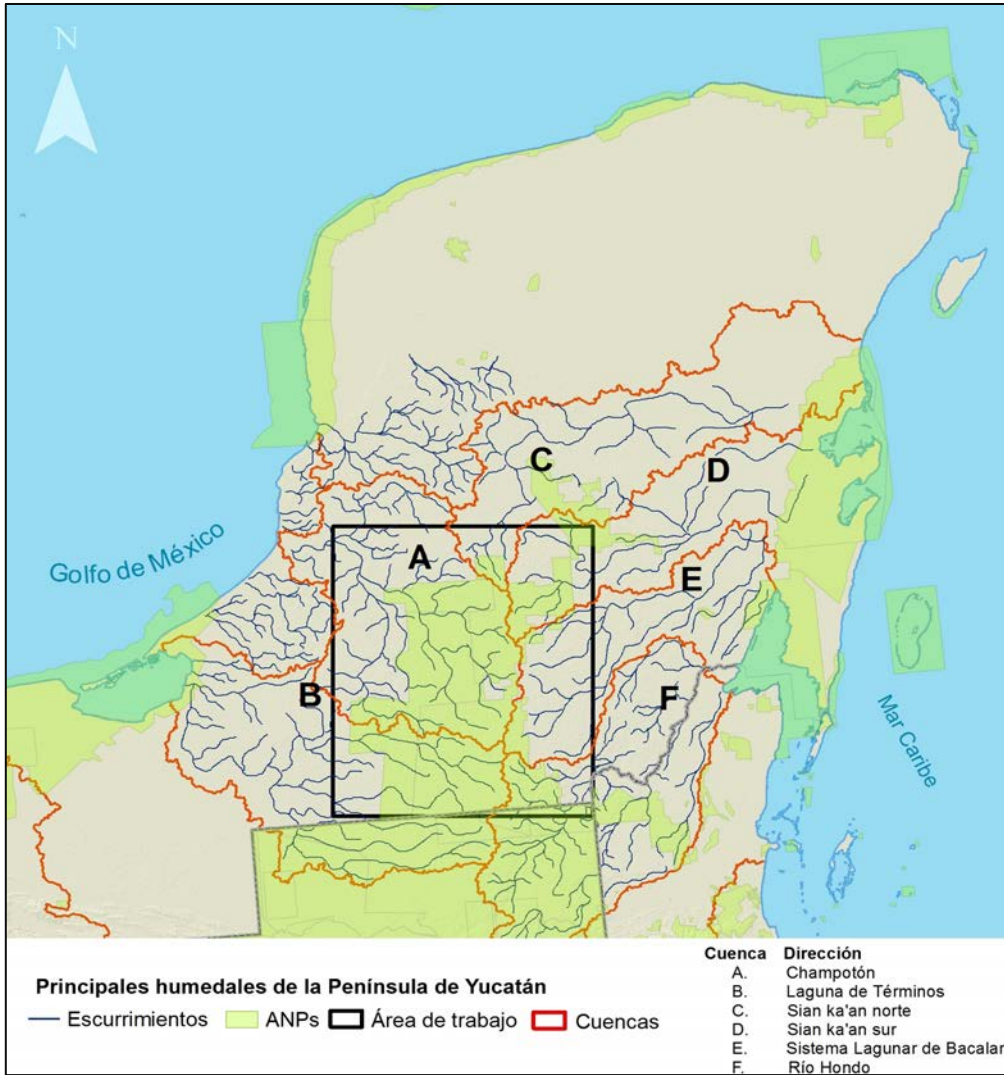


Servicios de regulación: Regulación del clima: la vegetación captura y almacena el dióxido de carbono

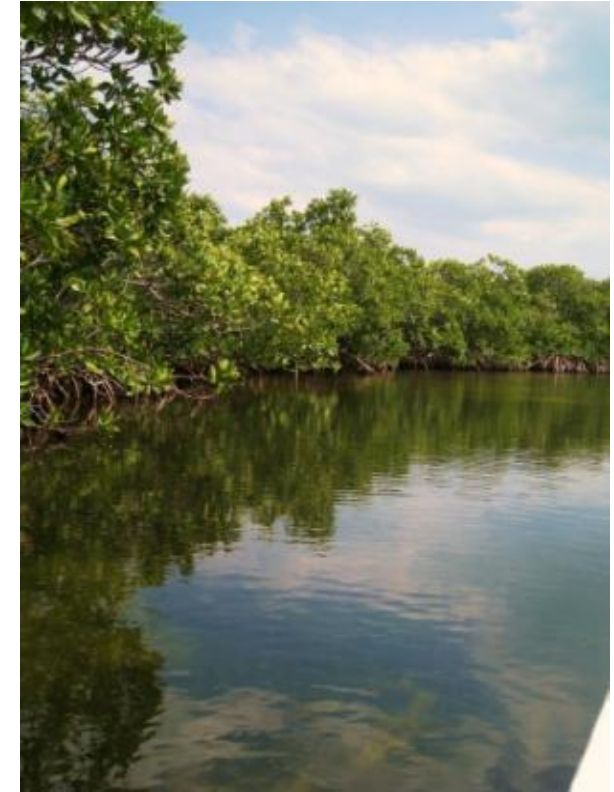
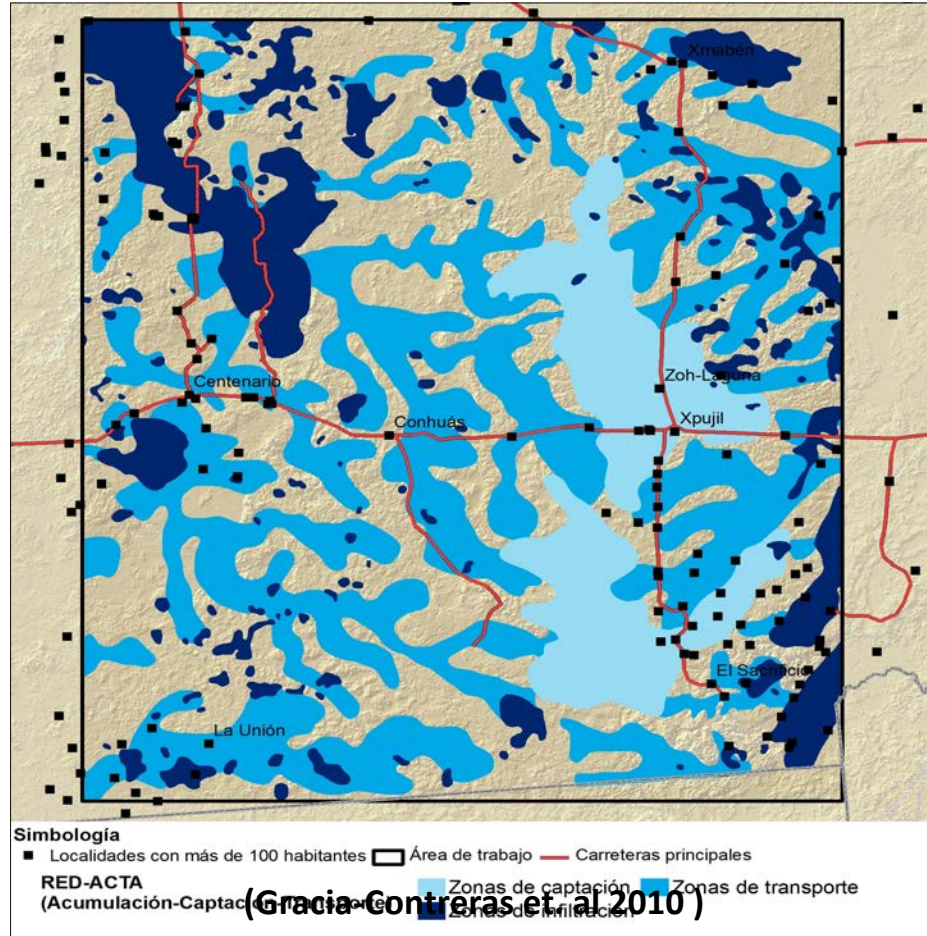


Seguridad hídrica

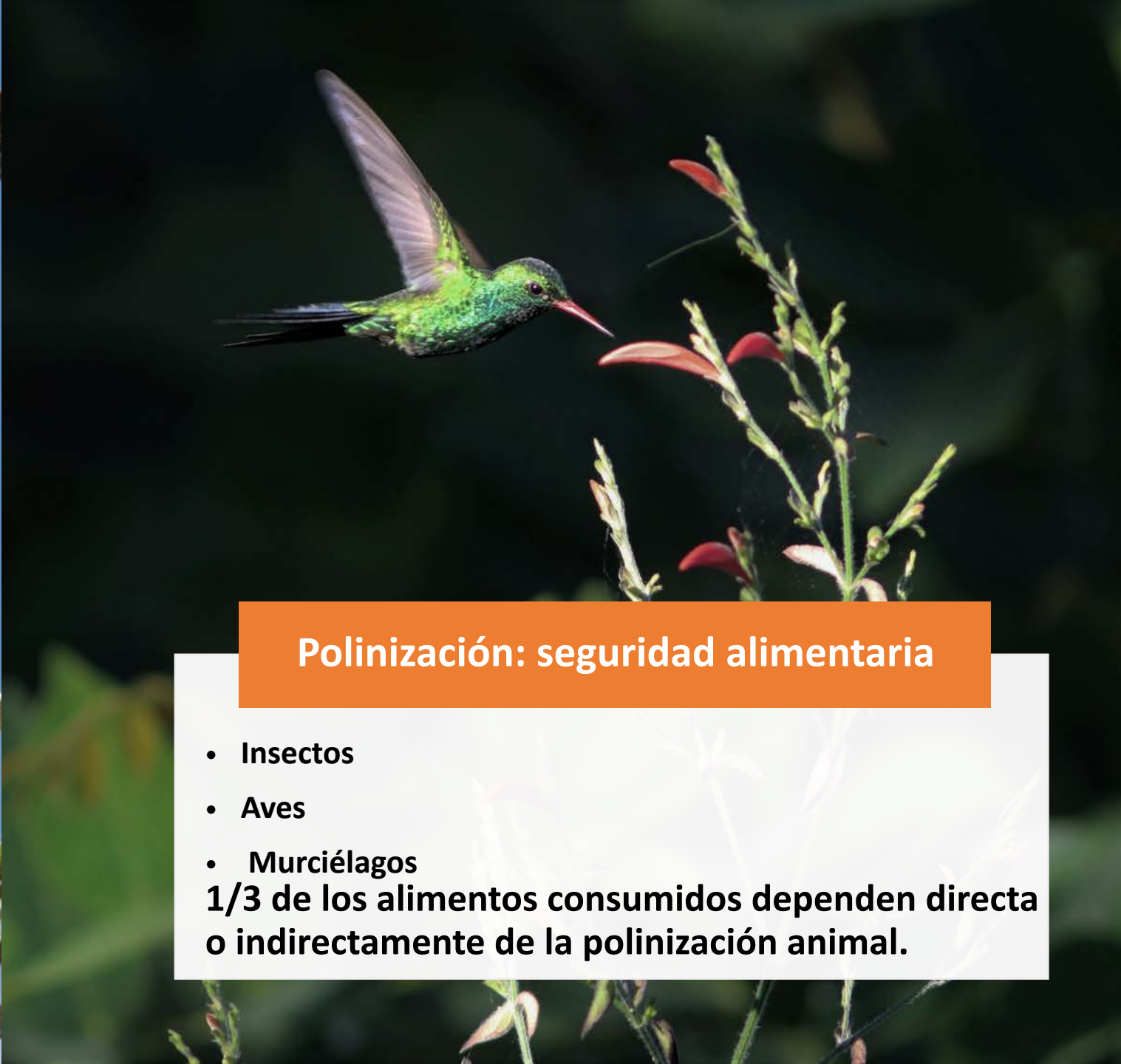
Abastecimiento: Del estado de conservación de los ecosistemas depende en gran medida, que suframos sequías, inundaciones o que tengamos agua potable.



Escurrecimientos principales y cuencas de la Península de Yucatán (Gracia-Contreras et. al 2010)



**Un parte aguas con dos vertientes: escurrimientos superficiales y subterráneos: Golfo de México y la del Caribe.
Regulador de los flujos hídricos (infiltración de agua)
(García-Gil G. 2003)**



Polinización: seguridad alimentaria

- Insectos
- Aves
- Murciélagos

1/3 de los alimentos consumidos dependen directa o indirectamente de la polinización animal.

- **Mayor producción de miel (35% de la producción)**
- **Alrededor de 19,000 apicultores**
(Castaños-Chavaría 2009)

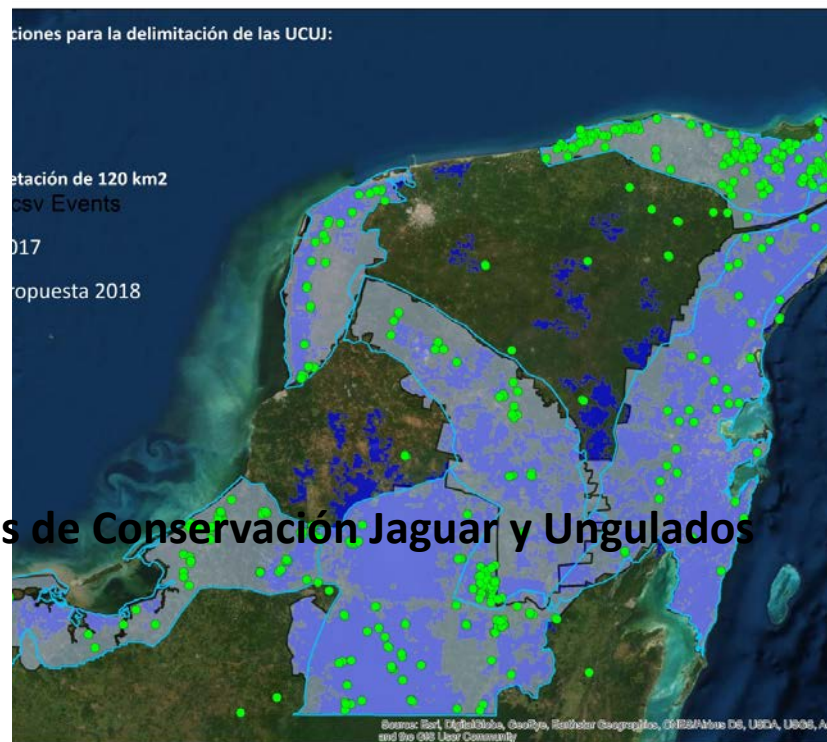


- Patrimonio natural saludable y bienestar humano tienen un vínculo obvio.
- Aún se generan grandes tensiones y conflictos entre las políticas de desarrollo y la conservación de los recursos naturales.



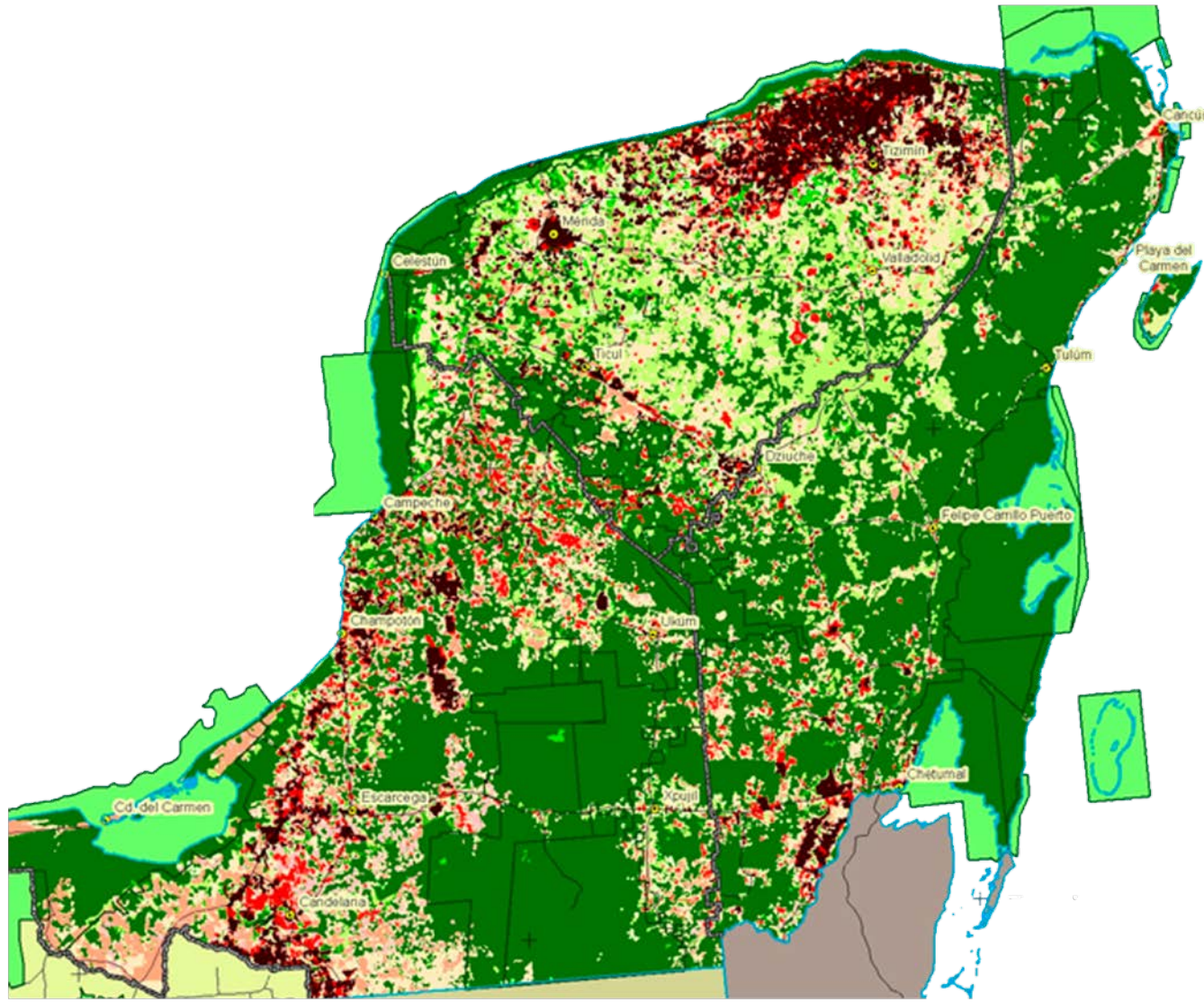


- Ecosistema saludables
- Agua
- Alimento



Unidades de Conservación Jaguar y Ungulados





PROBLEMÁTICA

- Agricultura y ganadería extensiva
- Infraestructura mal planificada
- Incendios

**770,000-1.5 M/H
deforestación 2000/20**

- **Función ANP's**



Repetir las mismas practicas y visiones y dejar las cosas como están, no debe ser una opción.

Perspectivas



EL medio ambiente su cuidado y su salud debe ser un eje fundamental de las políticas publicas.

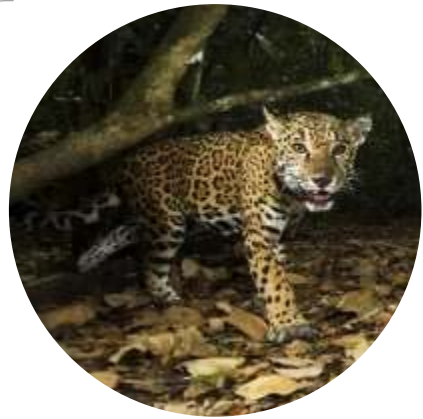
- **Un sistema económico, que incluya el valor de los bienes y servicios que brinda la naturaleza.**
- **Transversalidad en las políticas públicas (económicas, social y ambiental) efectiva/una comisión)**
- **La conservación como un uso del suelo**



- **Incentivos: 60% de selvas son propiedad de comunidades rurales. Generar incentivos contractuales y compensatorios y ii) y promover un enfoque productivo de acuerdo a la vocación del uso del suelo.**
- **Incrementar el PIB nacional para los desafíos de la seguridad alimentaria e hídrica, el cambio climático, contaminación y protección de la biodiversidad.**



Programas para la conservación de:



Felinos



Aves



Tortugas Marinas



Tiburón Ballena



Desarrollo Rural
Sustentable



Turismo
Sustentable



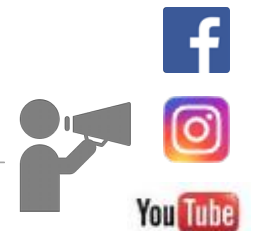
Manejo de fuego



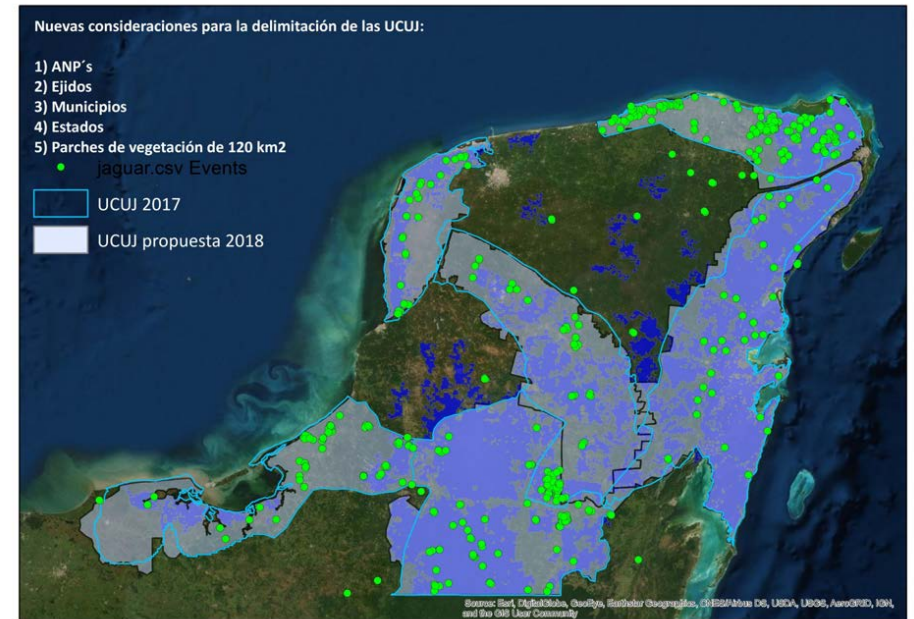
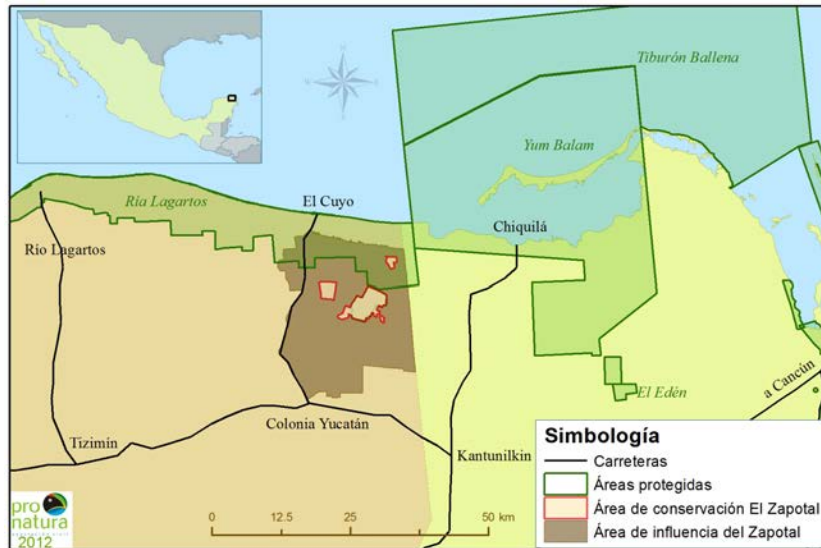
Herramientas
Legales/tierras



Información
para la
conservación



Comunicación
ambiental







M en C. Maria Andrade H.
(mandrade@pronatura-ppy.org.mx)

Pronatura Península de Yucatán A.C.
Calle 32 #269 x 47 y 47- A Col. Pinzón II. CP. 97205
Mérida, Yucatán, México
Tel. (999) 988 44 36 ext.101

www.pronatura-ppy.org.mx
Facebook: PronaturaPeninsuladeYucatan
Instagram: @pronatura_py