

# Mesa de Dialogo “Retos y oportunidades para la conservación de la áreas naturales en México”



## Manejo y Conservación en Áreas prioritarias: Recomendaciones para una nueva agenda



*Pedro Álvarez-Icaza*

*Junio 19, 2018*

# Contexto

- 64 millones de hectáreas de bosque, 70% en propiedad colectiva
- Pequeñas explotaciones son 75% del total
- Desarrollo rural tiene un alto componente de gestión comunitaria
- Más de la mitad de la biodiversidad está en paisajes productivos

# Visión de paisaje



# Visión

## Paisaje

- Carácter sistémico
- Condición de heterogeneidad
- Manejo integrado del paisaje

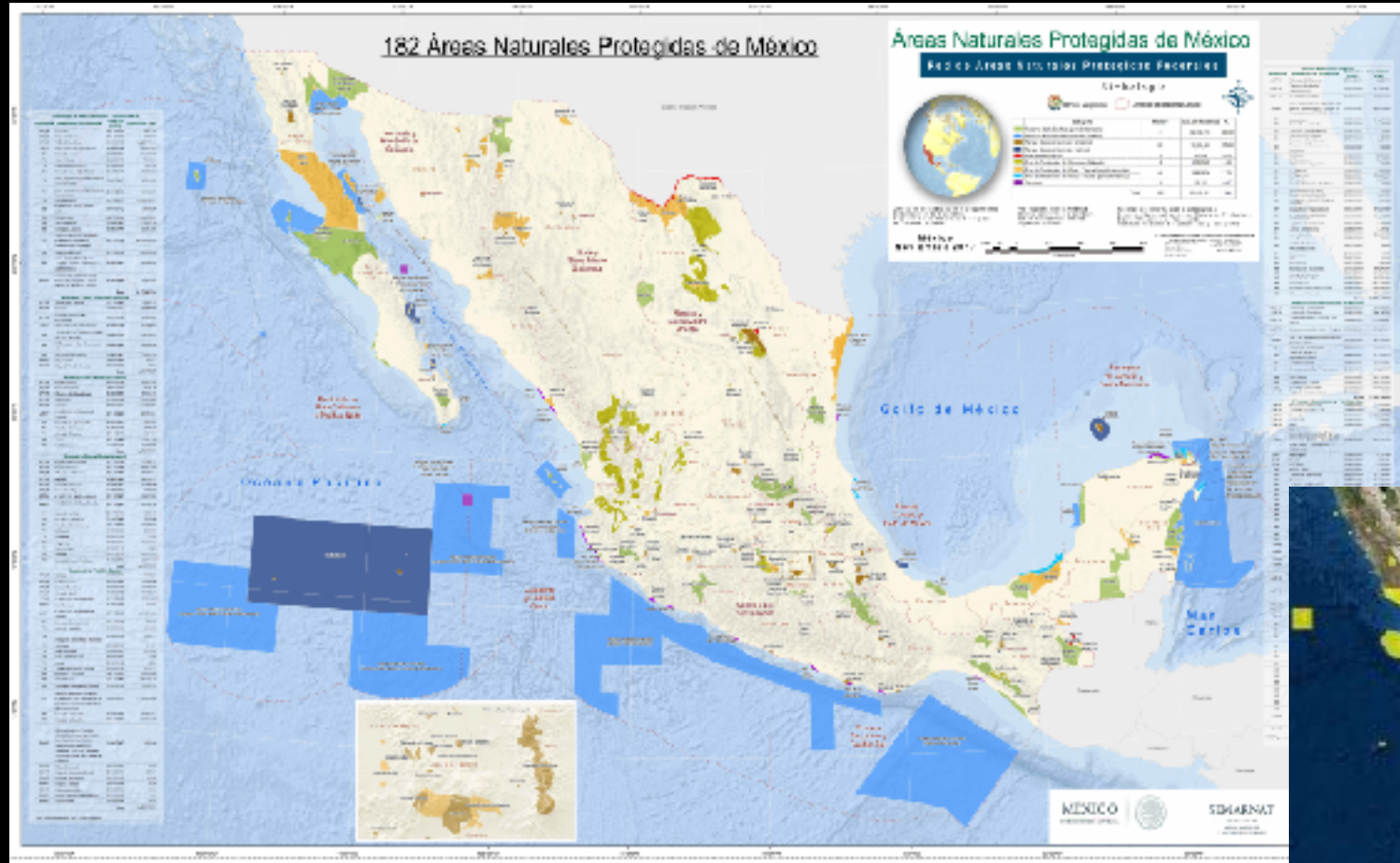
## Territorio

- Acuerdo social
- Interés y bien común
- Procesos transversales
- La sociedad se convierte en protagonista

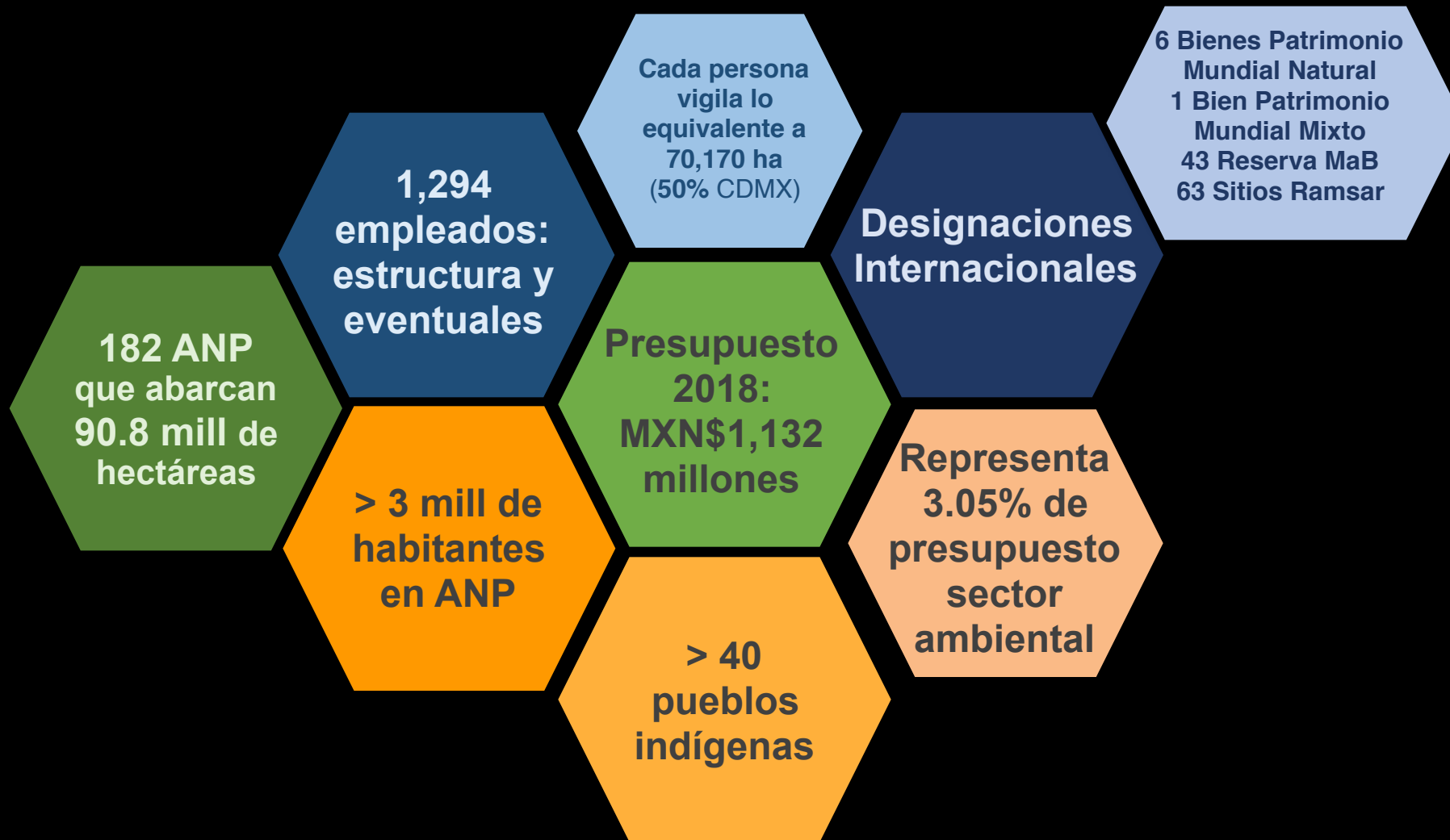
# Vacíos y omisiones en conservación de la biodiversidad terrestre de México



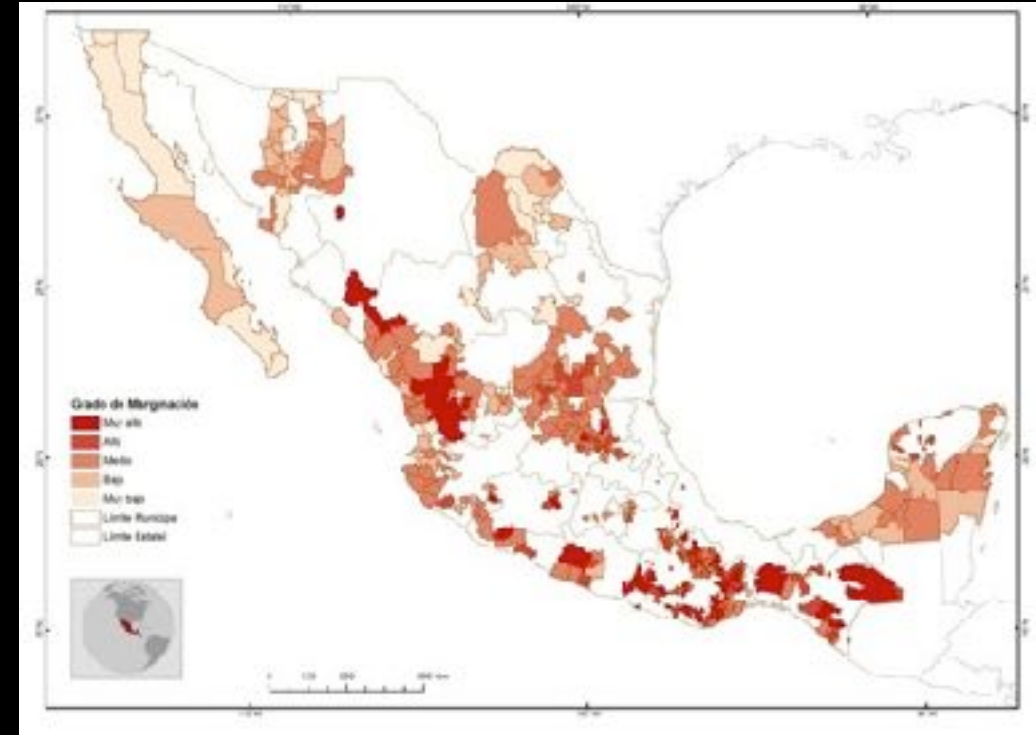
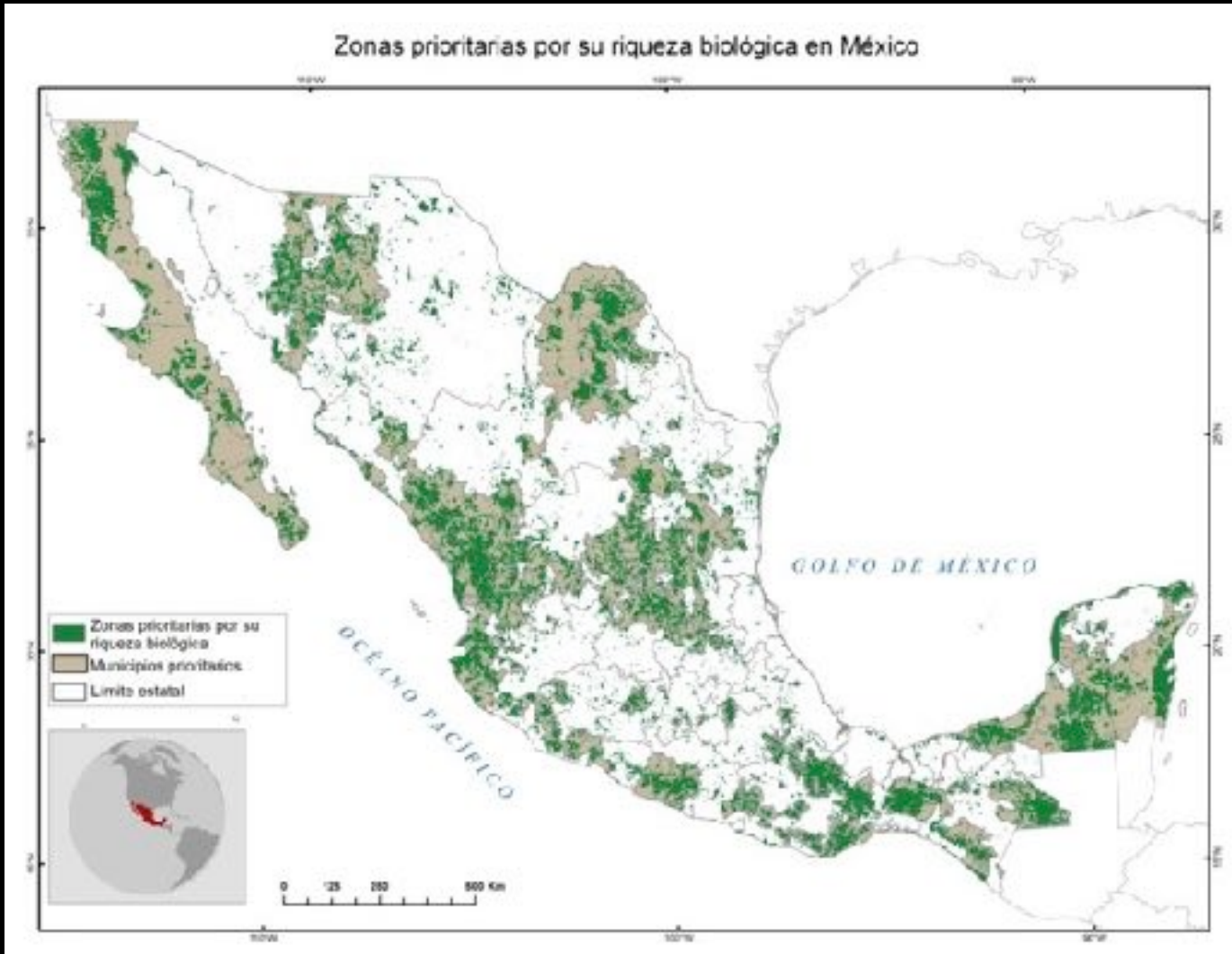
# Áreas Naturales Protegidas de México



384 Áreas Destinadas  
Voluntariamente a la  
Conservación



# Zonas prioritarias por su riqueza biológica en México, 495 municipios



## Niveles de marginación

Alta y Muy alta	201 municipios
Media	68 municipios
Baja	182 municipios
Muy baja	44 municipios
Población total	17,690,618 habitantes



# Modelos de Gestión Territorial Sustentable

2002-2009



- Corredor Biológico Mesoamericano-México

- Desarrollo Rural Sustentable en Corredores biológicos de Chiapas



2008-2018

2013-2018



- Sistemas productivos Sostenibles y Biodiversidad

- Territorios productivos Sostenibles



2018-2022

# El Corredor Biológico Mesoamericano

16 años aportando opciones, fomentando la conectividad biológica con base en la producción rural y manejo sustentable de la biodiversidad.

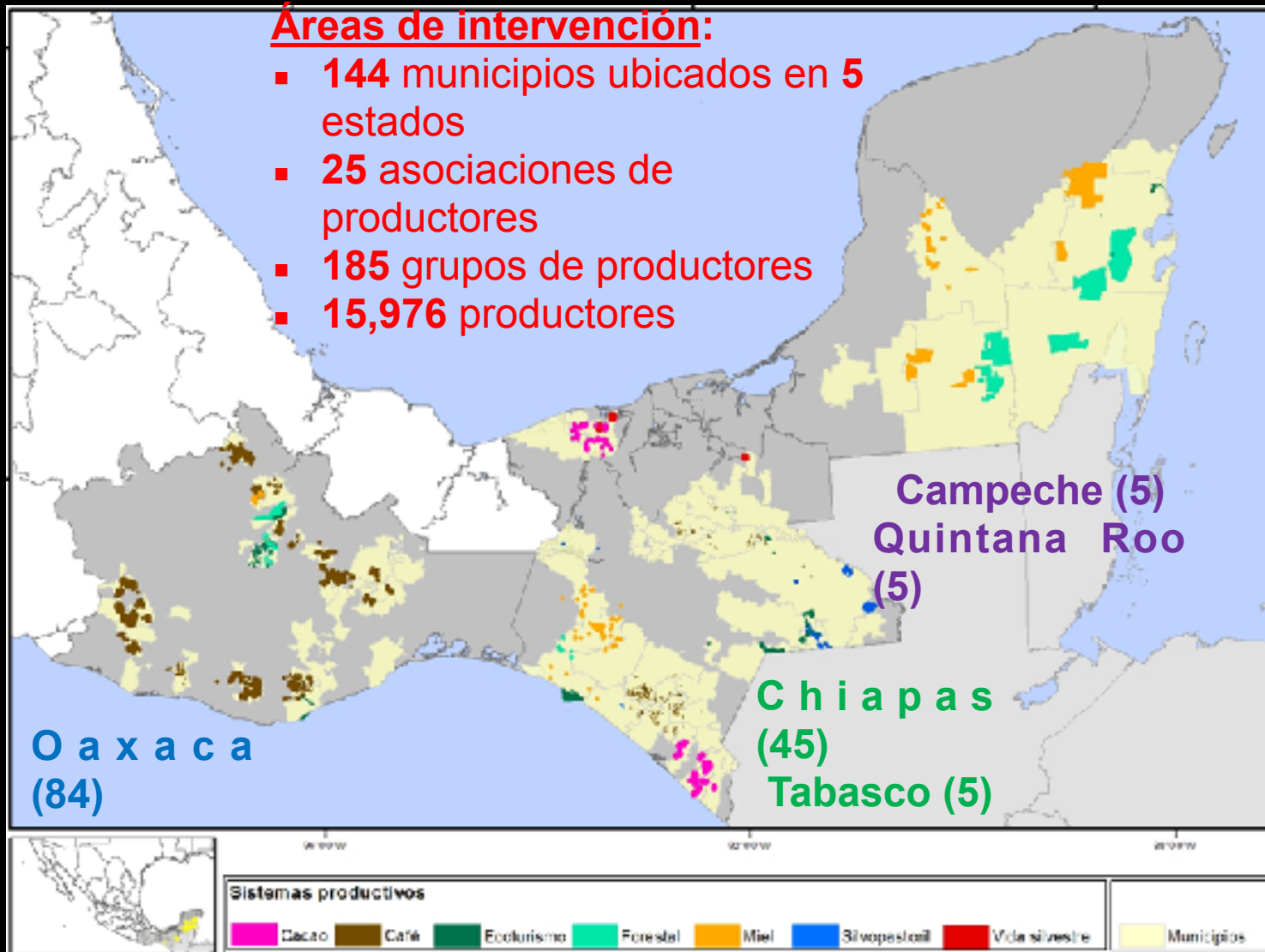
Los corredores han logrado establecerse como un referente de acciones transversales en la política ambiental. (FAO, 2012)



	Municipios	Localidades
Campeche	6	120
Chiapas	56	641
Oaxaca	71	138
Quintana Roo	7	149
Tabasco	7	115
Yucatán	38	77
<b>Total</b>	<b>185</b>	<b>1240</b>

Temas	
Acuacultura	Evento técnico
Agrobiodiversidad	Forestación
Agroforestería	Manejo Sustentable
Apicultura	Restauración
Cafecultura	Saneamiento
Ecoturismo	Silvopastoril
Elaboración de Artesanías	Reforestación, protección y conservación de parcelas

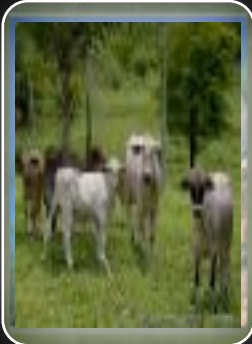
# Proyecto Sistemas productivos sostenibles y biodiversidad



Apoyo a 25  
asociaciones de  
productores

- ✓ Adopción de prácticas productivas amigables con la biodiversidad
- ✓ Fortalecimiento de su gobernanza local y mercados

# Sistemas productivos seleccionados



## Sistemas agrícolas

### Café orgánico:

México es el principal productor y exportador; las ventas mundiales aumentaron 433% (2004-2009)

### Cacao orgánico:

Las ventas mundiales aumentaron 248% (2004-2009)

### Miel orgánica:

México: sexto productor y tercer mayor exportador a nivel mundial.  
30% de la producción se concentra en la Península de Yucatán  
La miel Maya Real de abejas nativas podría obtener precios de USD

## Sistemas pecuarios y forestal

### Silvopastoril:

La superficie dedicada a la ganadería supera los 272 millones de hectáreas (2004)

### Producción forestal:

La extracción de chicle certificada es la segunda actividad forestal en la región (300 toneladas al año).  
Conserva 2 millones Ha. de selva tropical.

## Servicios

### Ecoturismo:

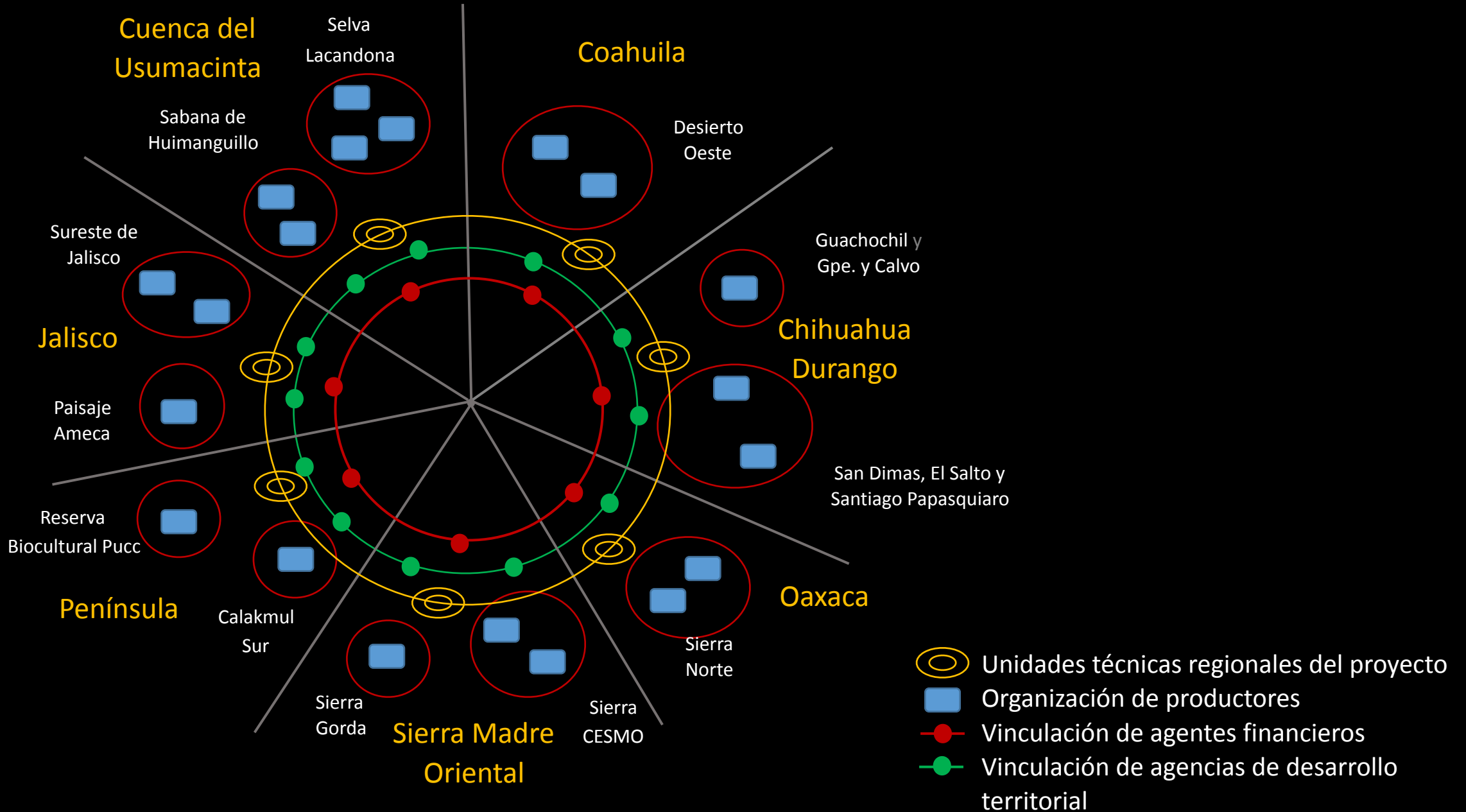
Tasa de crecimiento anual de 25% (últimas dos décadas)

En México la producción orgánica generó en 2013. 300 millones USD anuales y empleo para 245 mil personas

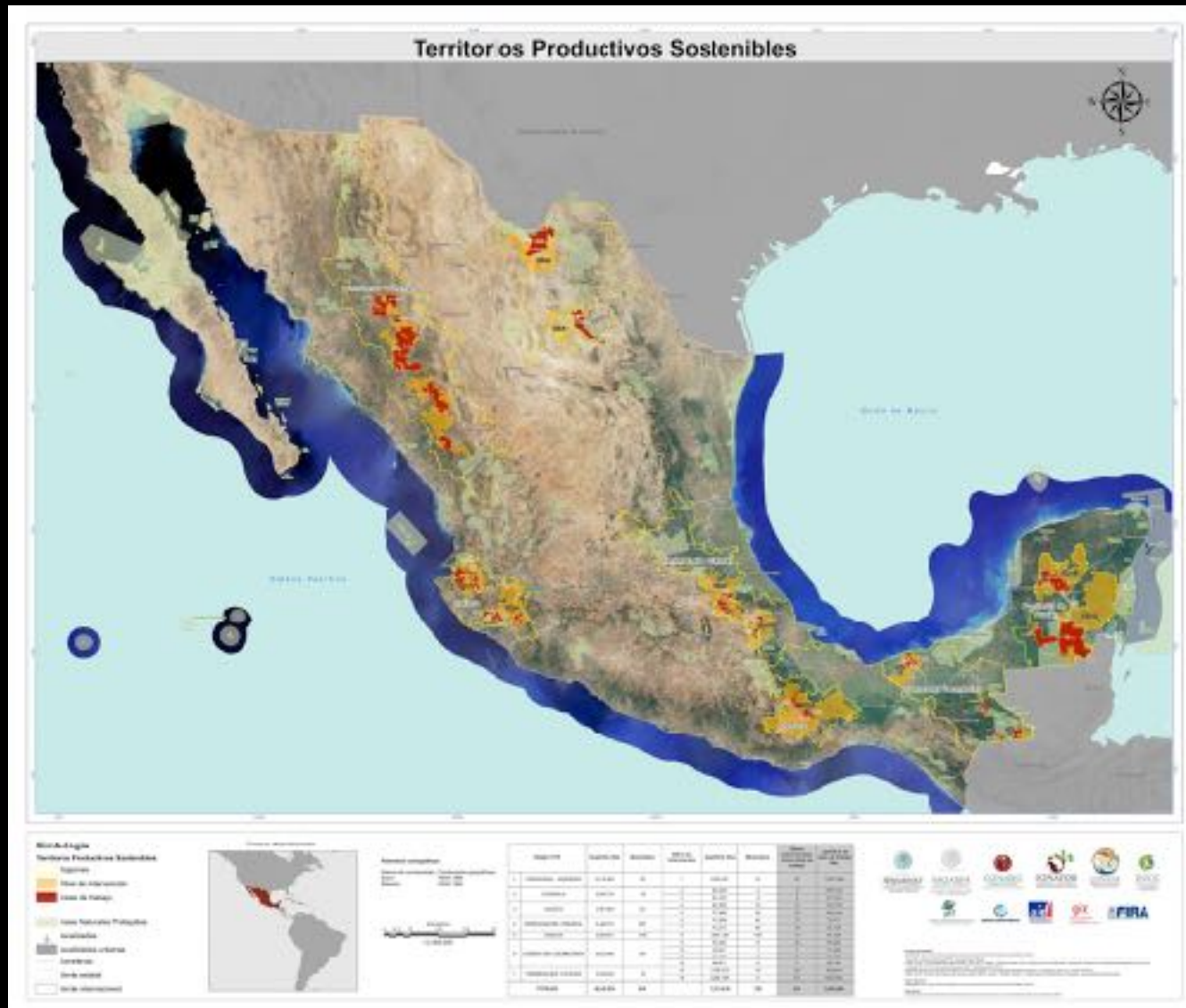
# Recomendaciones para la agenda ambiental:

- Gestión territorial sustentable con enfoque de paisaje
- **Gobernanza** para integración del paisaje y producción sustentable de recursos naturales
- **Conservación** de biodiversidad **y la conectividad** ecológica
- **Productividad rural** desde una perspectiva incluyente y **sustentable**
- **Resiliencia** ante el cambio climático en zonas de alta biodiversidad
- Promoción de **captura de carbono y mitigación** de emisiones GEI

# Plataformas territoriales locales



# Regiones prioritarias TPS



1. Chihuahua-Durango
2. Coahuila
3. Jalisco
4. Sierra Madre Oriental
5. Sierra Norte de Oaxaca
6. Cuenca Usumacinta
7. Península de Yucatán

Dentro de estas **7 regiones prioritarias**, se identificaron **14 sitios de intervención**

Alineado a los



# Necesitamos replicar los casos exitosos:

## En lo colectivo

- Buscar respuestas específicas a cada caso
- Reconocimiento de los sistemas, y sus relaciones causales primordiales y explicativas. *Teoría de la complejidad (R. García, 1982).*
- El deseo de cooperar colectivamente se sustenta en una confianza asertiva del bien común
- Sumar el conocimiento científico y tradicional para beneficio de todos
- Promover y ser parte de economía social

## En lo individual

- Consumo responsable
- Movilidad compartida y responsable
- Usos de tecnologías alternativas
- Evitar consumos de plásticos





No se trata de dejar  
un mejor mundo a  
nuestros hijos,

...si no, dejar mejores hijos  
para nuestro mundo!

[palvarezi@conabio.gob.mx](mailto:palvarezi@conabio.gob.mx)



¡Gracias!

